

- 2019年リニューアル完了
- 4駅9路線利用可能の好立地



## 基本情報

所在地	東京都港区西新橋1-17-11
竣工年月	1995年01月
規模	地上9階
構造	鉄骨造
駐車場	無
設計	有限会社久田建築設計事務所
施工	清水建設株式会社

## 物件概要

開館時間	<ul style="list-style-type: none"> <li>・ELV前扉 平日 7:00~20:00 / 土曜・日曜・祝日 閉館</li> <li>・シャッター 5:30~24:00(前日)</li> </ul> 時間外は通用口から機械警備カード操作で入館
警備方法	機械警備方式
空調方式	個別空調方式
天井高	2,500mm
OA床高	無
光ケーブル	引込可
ELV	乗用1基

## 交通

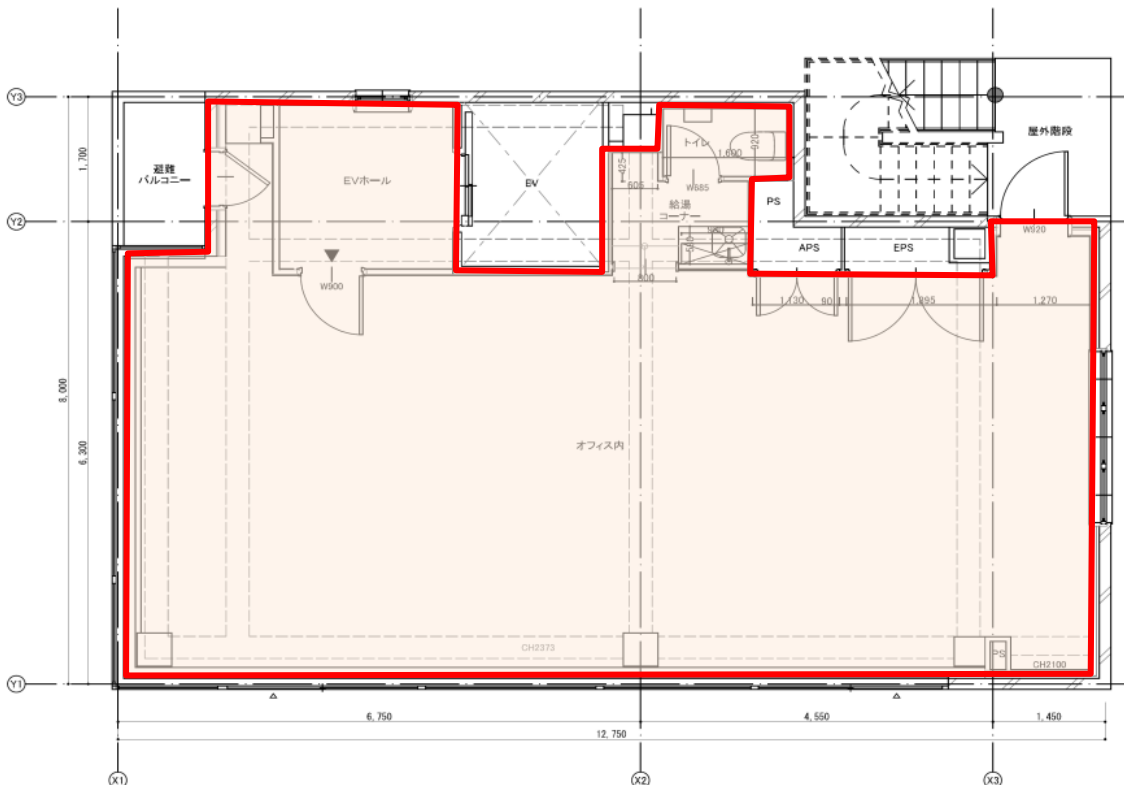
JR線・東京メトロ銀座線・都営浅草線・ゆりかもめ  
 都営地下鉄三田線  
 東京メトロ銀座線  
 東京メトロ日比谷線

「新橋」駅 徒歩6分  
 「内幸町」駅 徒歩3分  
 「虎ノ門」駅 徒歩7分  
 「霞が関」駅 徒歩9分

## 募集区画

フロア	用途	契約面積	賃料/坪	共益費/坪	敷金	入居時期	備考
5F	事務所	26.01坪	相談	賃料に含む	12ヶ月	2025/5/26	※契約時償却1ヶ月 ※更新料1ヶ月

## 図面



<問合せ先>  
 清水総合開発株式会社  
 PM事業本部 リーシングマネジメント部  
 担当 山口  
 TEL 03-6228-7421

